

30<sup>th</sup>

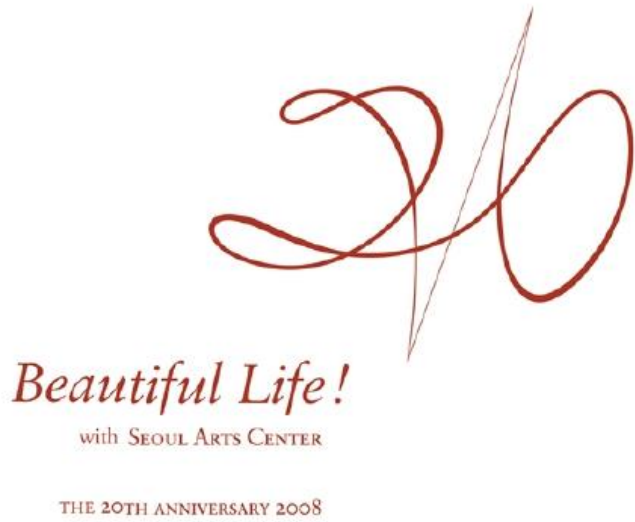
ANNIVERSARY

예술의전당 전관 개관

예술의전당  
전관 개관 삼십주년

---

공명하는 시대의 예술



2008 개관 20주년



2013 개관 25주년



2018 개관 30주년

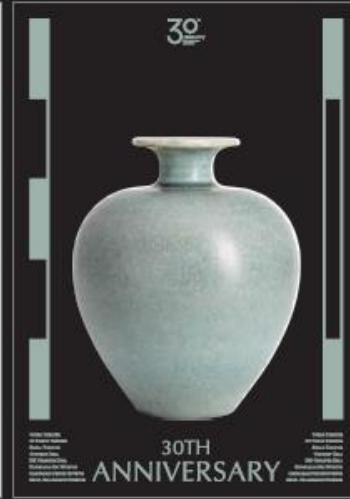
TYPE / A

30<sup>th</sup>

TYPE / B

30<sup>TH</sup>

TYPE / C



TYPE / A

#고급스러운 #대담한

괄호 형태의 프레임을 바탕으로 확대&크롭하여  
일상과 예술의 공존을 표현



TYPE / B

#모던한 #균형감 있는

시간(시계)에서 차용한 도형 엠블럼과 건물 픽토그램 활용  
예술의전당의 시간&공간에 대한 헌정 표현

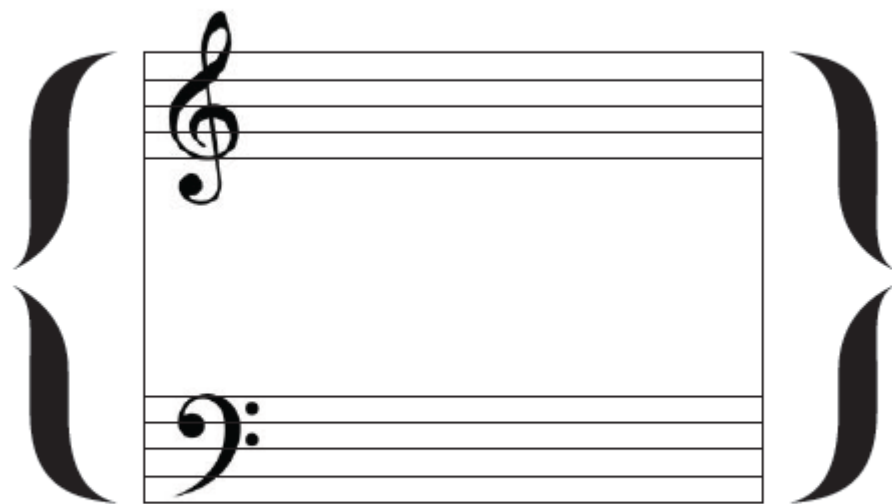


TYPE / C

#실험적인 #독특한

캘리그래피 형태의 엠블럼과 관객(시민)과의 인터랙션으로  
예술의전당의 전관 개관 30주년 기념&축하 표현





## 모티브

큰 보표 기호(Grand Staff)를 모티브로 제작

큰 보표 : 높은 음자리와 낮은 음자리를 묶는 기호로, 양 손이 다른 음을 내며 화음을 맞추고 쌓아가는 형식



모티브

오페라, 뮤지컬, 연극, 미술, 프로시니엄 등 다양한 예술을 선보이며 예술간의 경계를 허무는 '예술의전당'을 의미



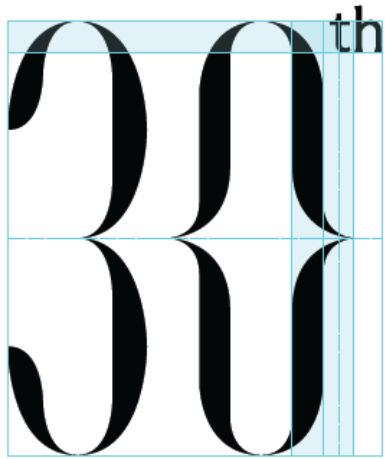
30<sup>th</sup>



30<sup>th</sup>



30<sup>th</sup>



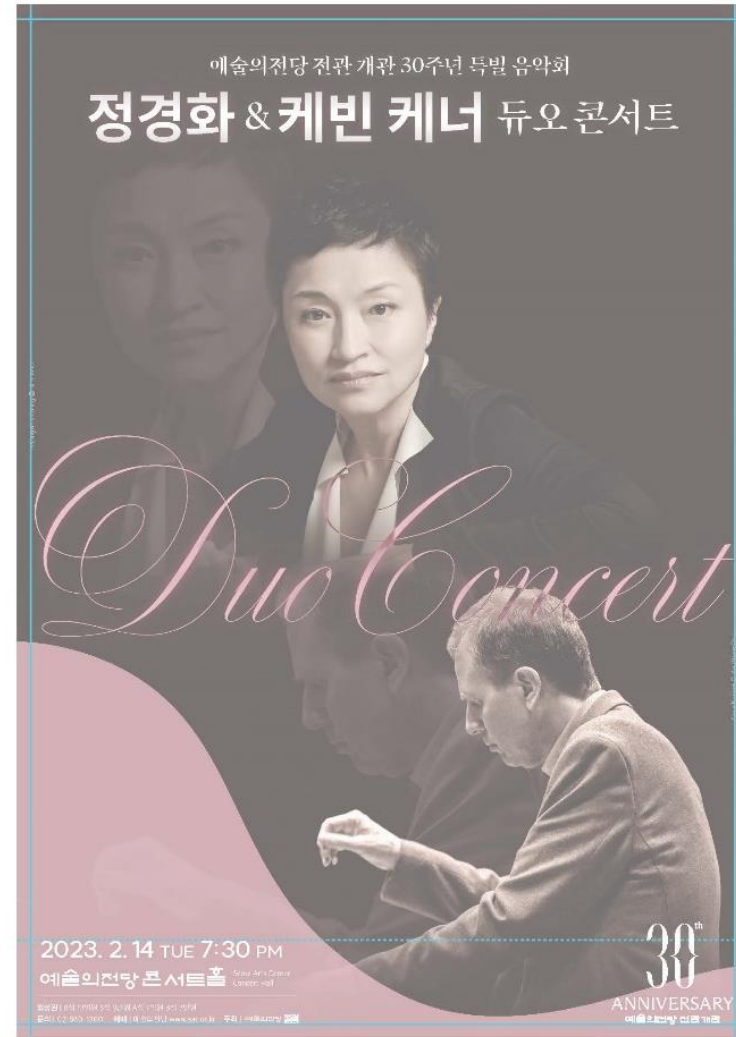


그래픽 모티프

기본형 앰블럼을 확대, 크롭하여 프레임을 활용, 일상과 예술에 대한 다양한 이야기를 담을 수 있다.  
전시, 음악, 무용 등

30<sup>th</sup> ANNIVERSARY  
예술의전당 전관 개관

30<sup>th</sup>  
ANNIVERSARY  
예술의전당 전관 개관

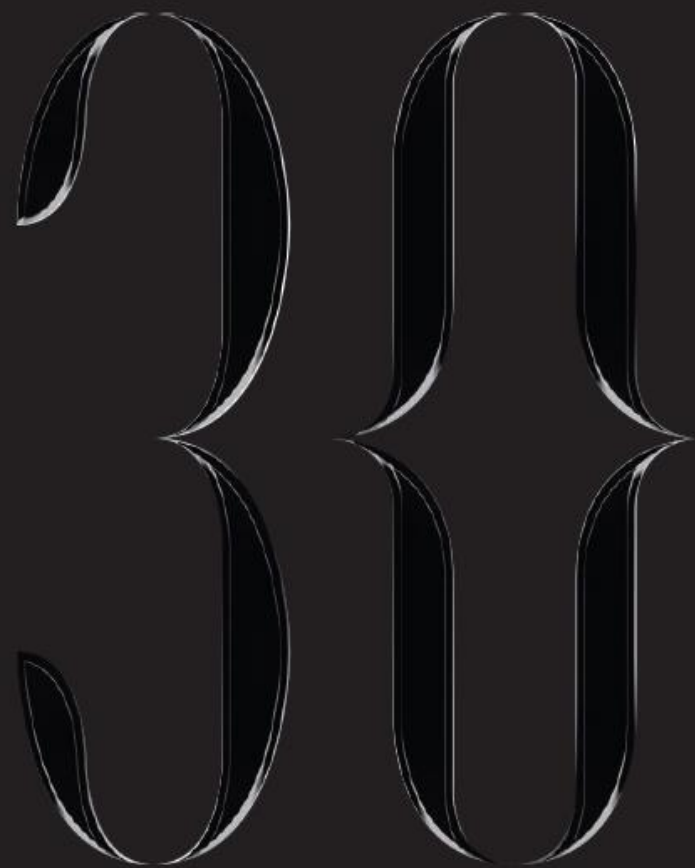


락업 LOCK-UP 디벨롭

엠블럼을 포스터에 활용할 경우, 설계된 그리드 내 위치











Key Message

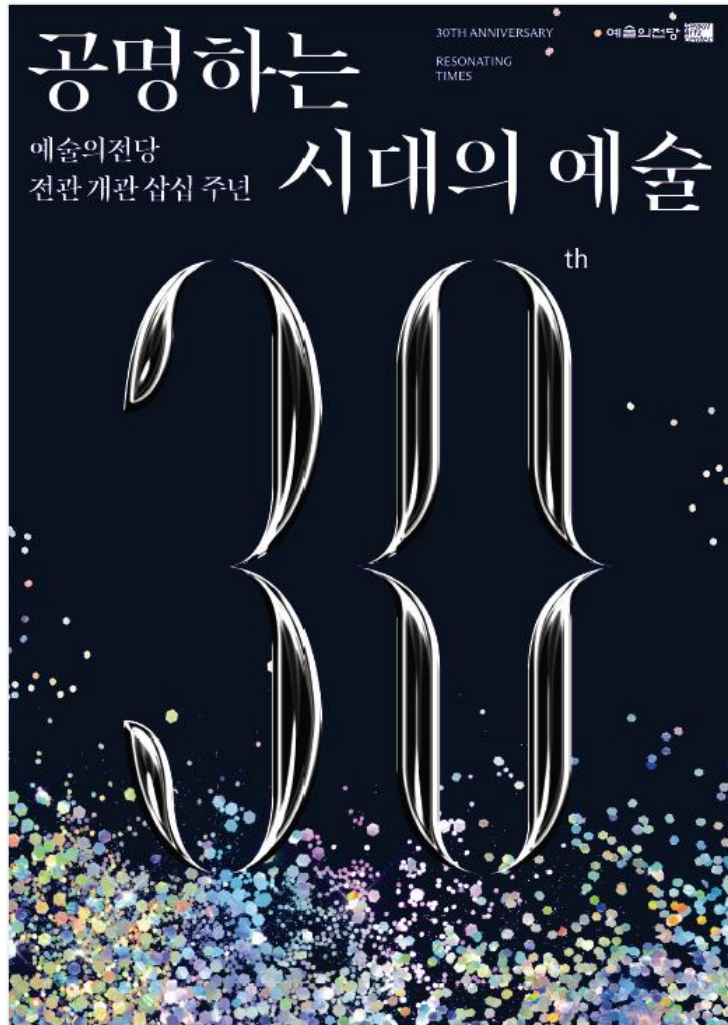
---

# Resonating Times

공명하는 시대의 예술 : 예술의전당

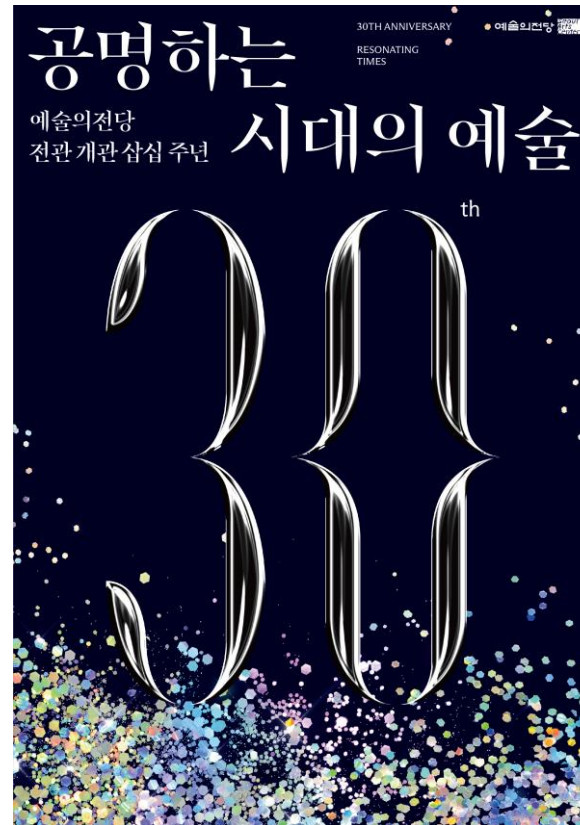
---

고전과 현대, 예술과 시민을 이어온 30년의 역사



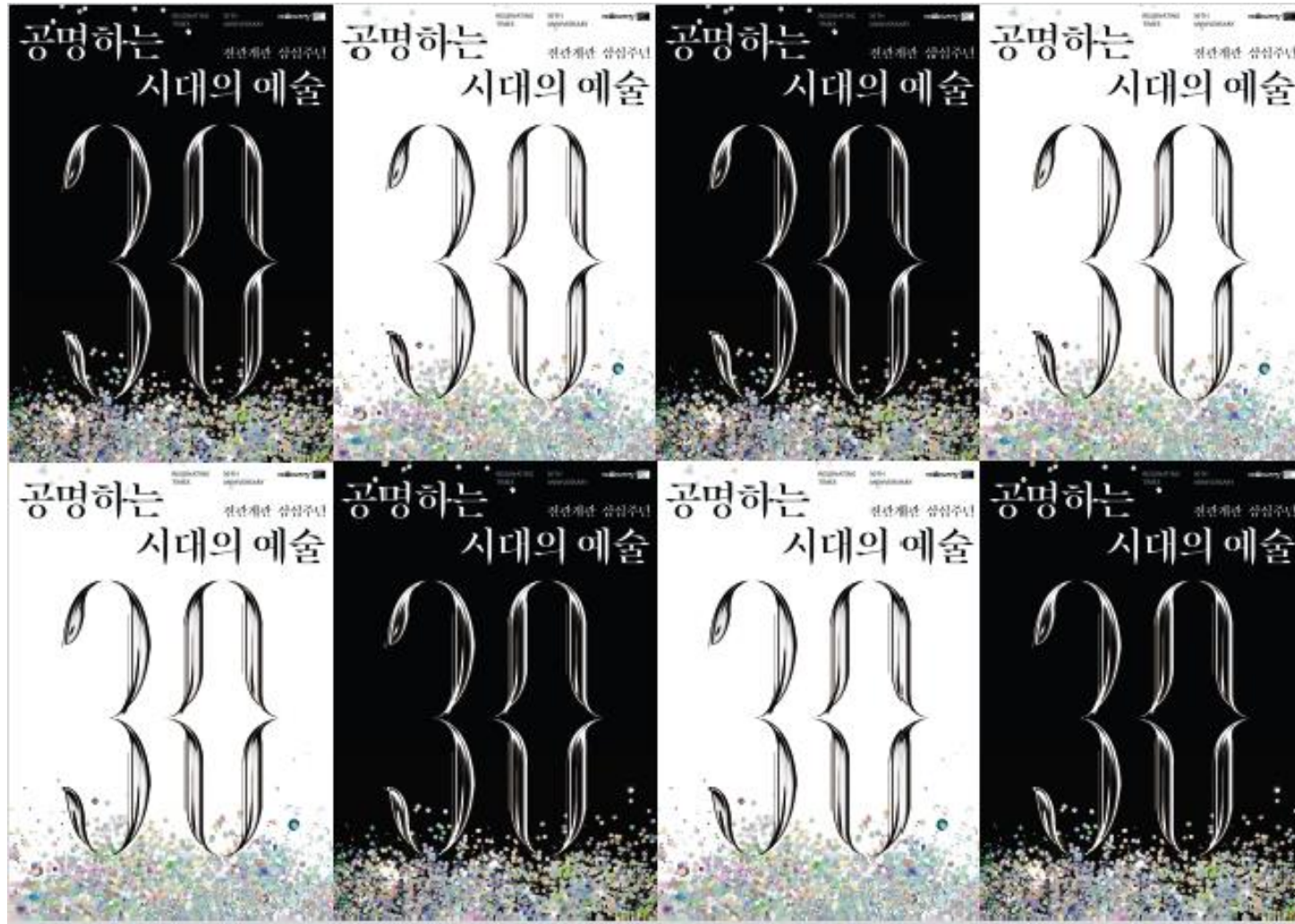
포스터

키비주얼 / 기본 포스터



포스터조합 / 네이비 + 화이트







가로형 배너

공명하는 시대의 예술

30<sup>th</sup>

전관 개관 삼십 주년



가로형 배너

예술의전당

상단 / 대형사이즈 가로 배너 / 맵핑

하단 / 홀로그램 앰블럼 배치





세로형 배너

색상 조정중

**김영랑** Young Rang Kim

부장 | 홍보협력부  
Director | Public Relations Department

T (+82) 2-580-1050

M (+82) 10-1234-5678

E rang@sac.or.kr

06757

서울시 서초구 남부순환로 2406

www.sac.or.kr



**30<sup>th</sup> ANNIVERSARY**  
예술의전당 전관 개관



보낸사람 | 예술의전당 홍보 <pr@sac.or.kr>  
받는사람 |  
참조 |  
숨은참조 |  
보낼날짜 | 2023/1/31 19:18  
제목 |



저희 기관 명칭은 중간 띄어쓰기 없이 모두 붙인 "예술의전당" 입니다.  
보도자료 및 관련 이미지는 기관 홈페이지 내 보도자료 게시판([www.sac.or.kr/press](http://www.sac.or.kr/press)) 에서,  
기관 소개 이미지 및 공연 사진은 <http://press.sac.or.kr> 에서 다운로드 받으실 수 있습니다.

**예술의전당 홍보협력부** Department of Public Relations  
t. +82-2-580-1051, 1055 f. +82-2-580-1054  
a. 06757 서울특별시 서초구 남부순환로 2406 예술의전당  
2406 Nambusunhwan-ro, Seocho-gu, Seoul, 06757 Korea